

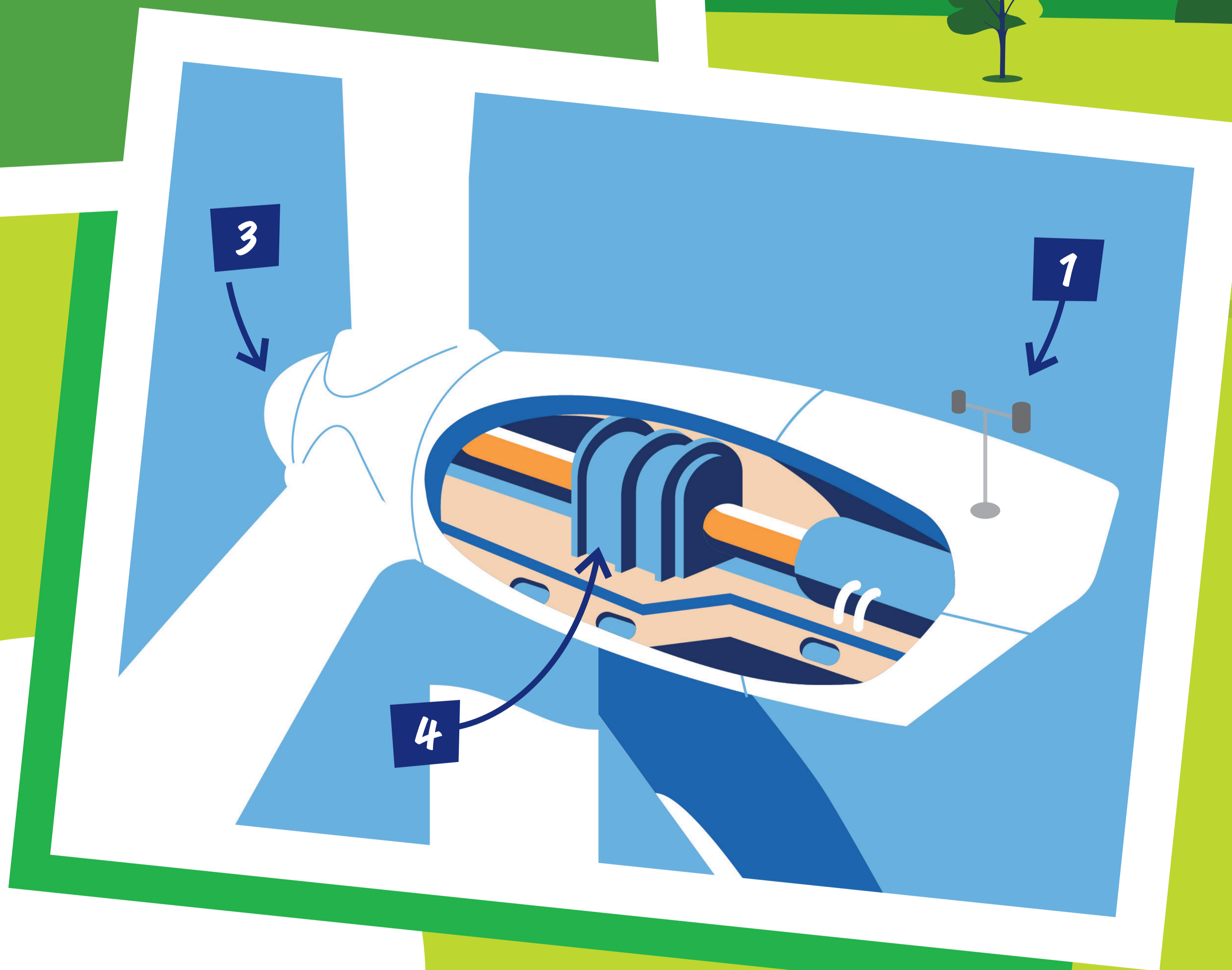
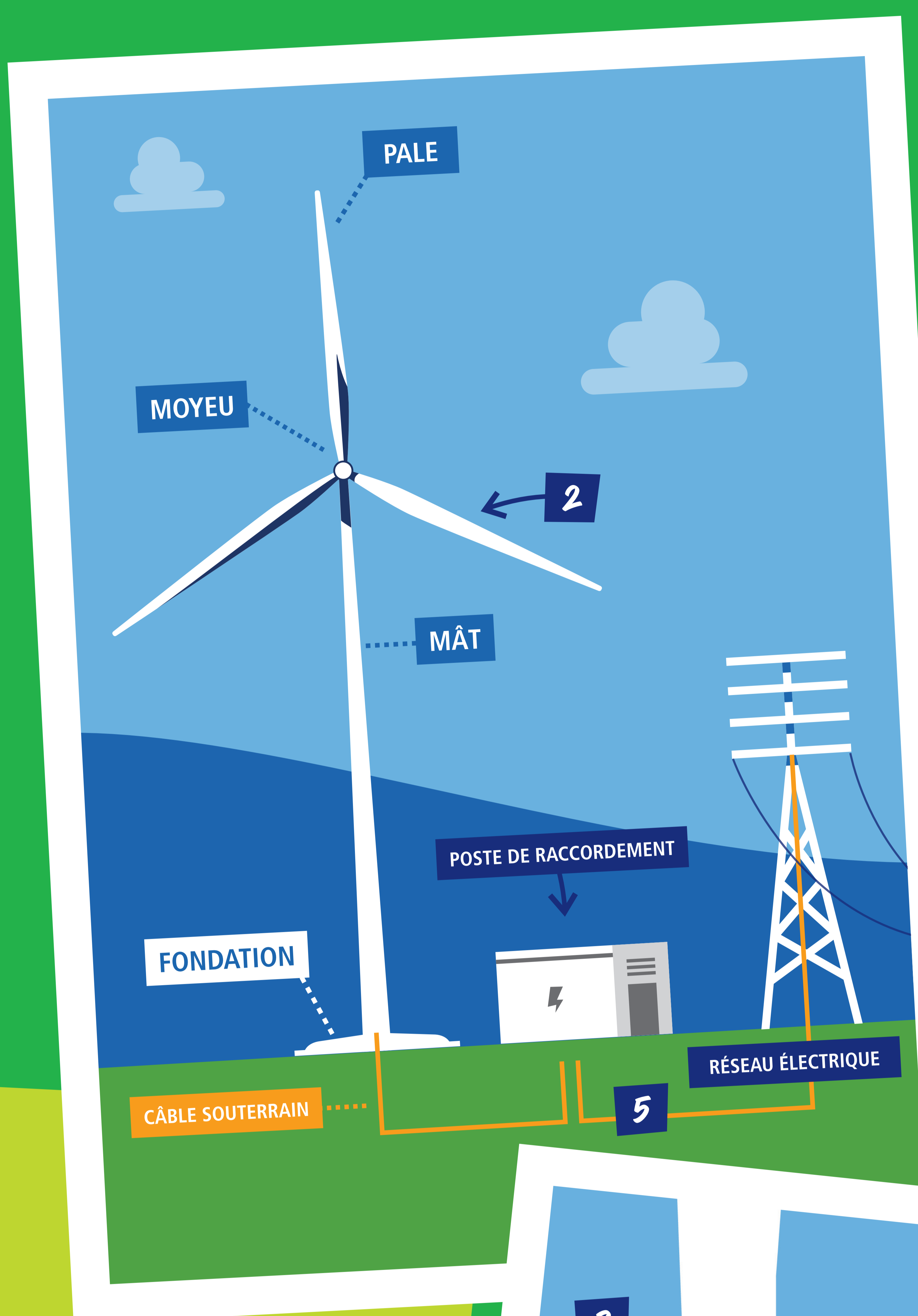


L'ÉOLIEN

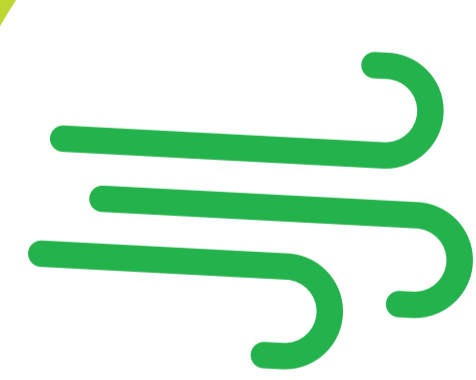
Produire de l'électricité renouvelable
à partir du vent

COMMENT ÇA MARCHE ?

- Le vent se lève. Les éoliennes s'orientent automatiquement face au vent grâce à la **girouette** et à l'**anémomètre (1)** situés sur la nacelle.
- Les **pales (2)** se mettent à tourner.
- Le **rotor (3)** entraîne une **génératrice (4)** qui transforme l'énergie du vent en électricité.
- L'électricité produite est acheminée par un câble souterrain jusqu'au **réseau public d'électricité (5)**.



LE SAVIEZ-VOUS ?



Une éolienne produit **80% à 90% du temps**. Elle tourne lorsque la vitesse du vent s'établit **entre 15 à 90 km/h**. Au-delà de cette vitesse, elle **s'arrête automatiquement** pour des raisons de sécurité.

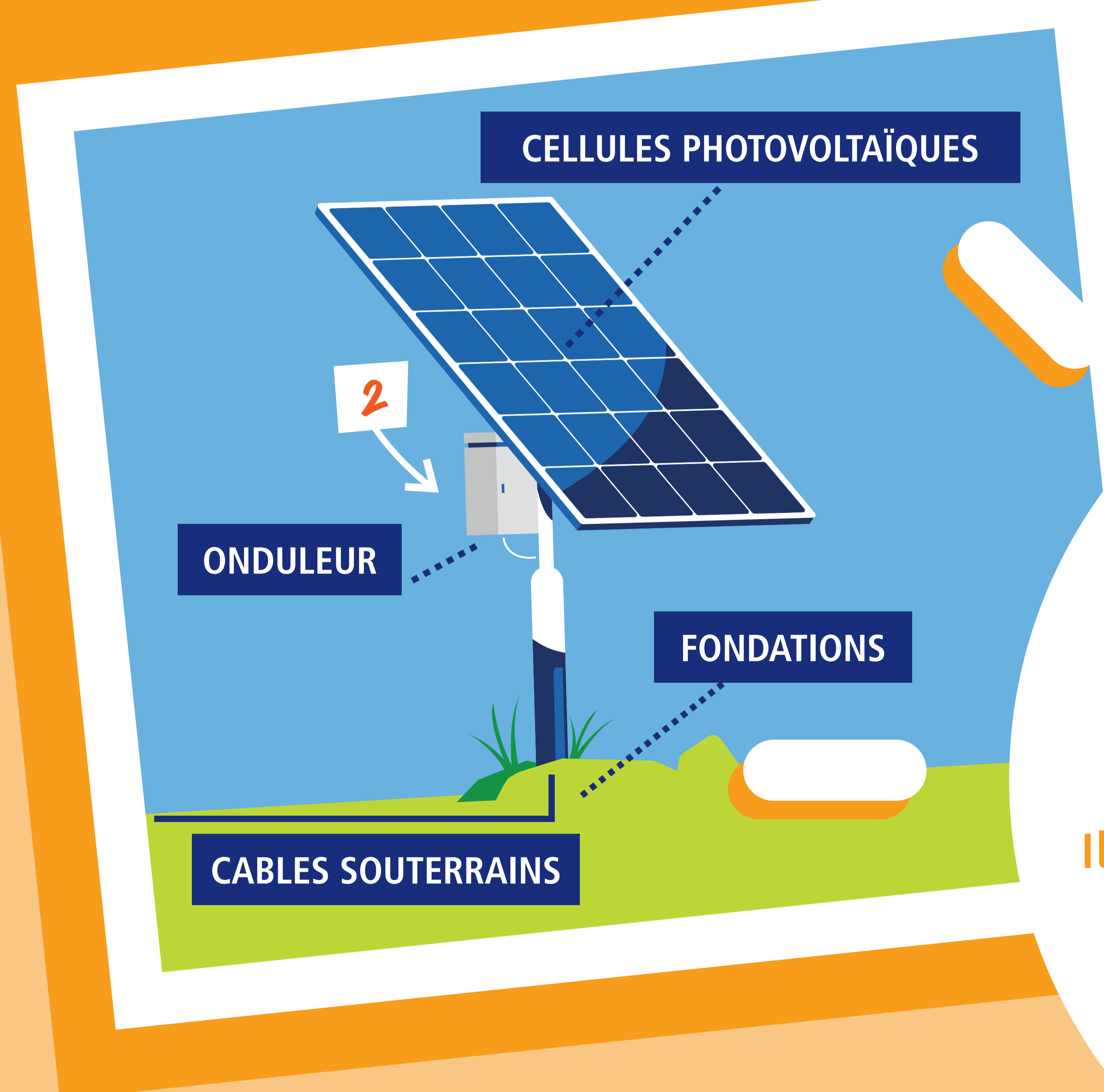
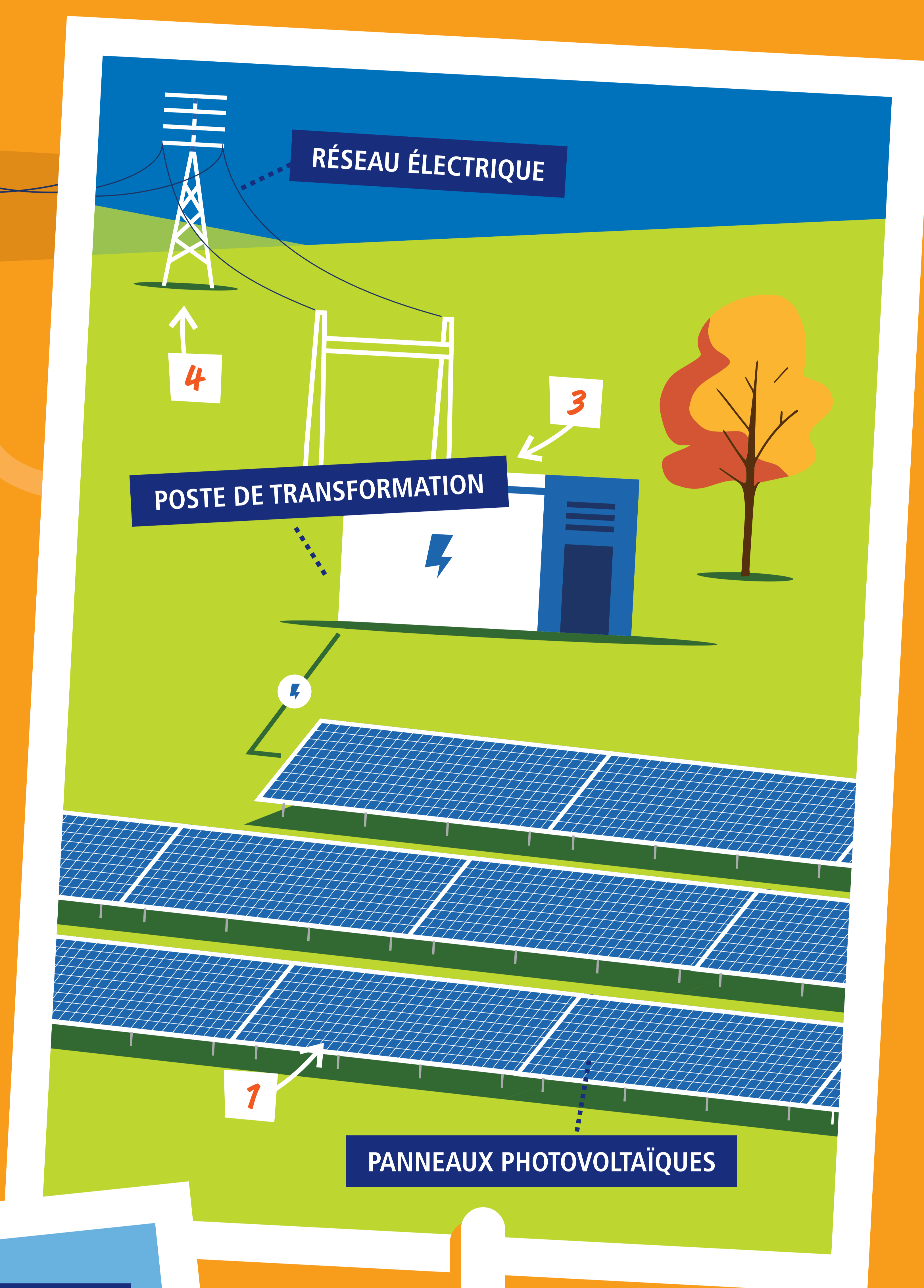


LE PHOTOVOLTAÏQUE

Produire de l'électricité renouvelable grâce au soleil

COMMENT ÇA MARCHE ?

- Le rayonnement du soleil sur les **modules photovoltaïques (1)** est transformé en courant électrique continu acheminé vers un **onduleur (2)**.
- L'onduleur convertit cette électricité en **courant alternatif** adapté au réseau.
- Le **poste de transformation (3)** élève ensuite la tension électrique afin de la rendre compatible avec la tension du réseau.
- L'électricité rejoint enfin le **réseau électrique (4)** via un point de raccordement.



LE SAVIEZ-VOUS ?

Les panneaux solaires deviennent « recto/verso ». Appelés également « bifaces », ils produisent ainsi de l'électricité avec leur face avant et avec leur face arrière grâce aux rayonnements solaires qui se réfléchissent sur le sol.

